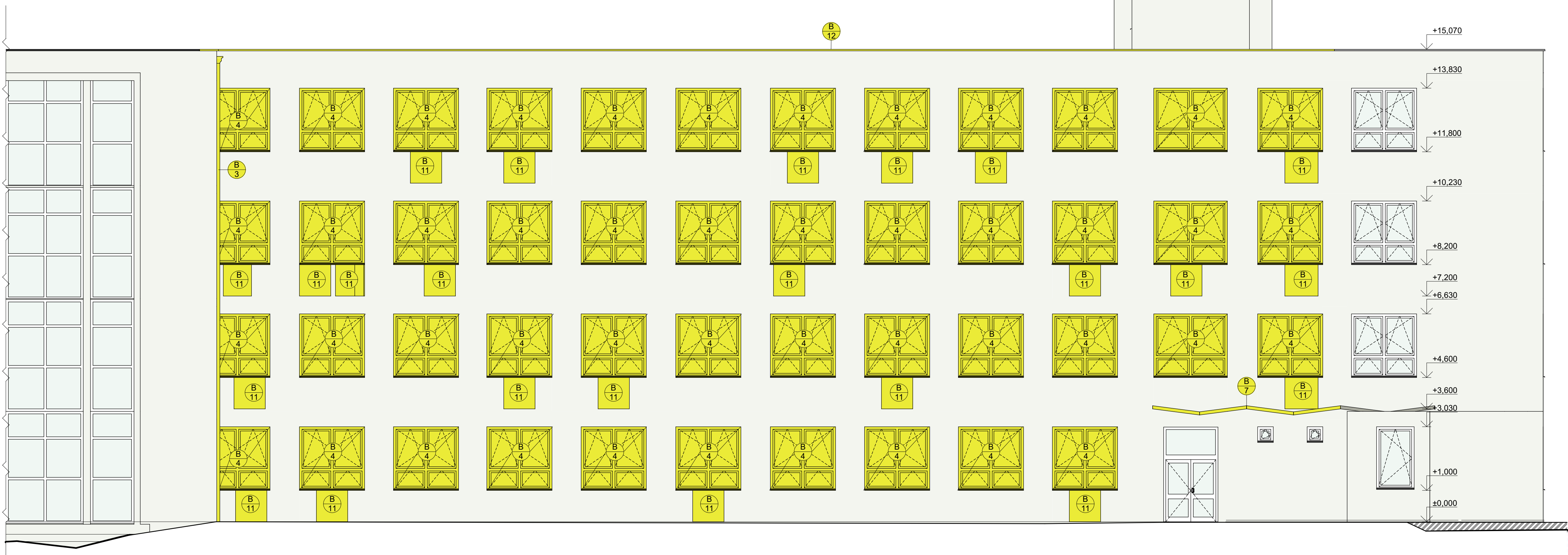




Pohľad juhozápadný 1:75



Pohľad severozápadný 1:75

POPIS PRÁC

- B 3 vybúranie pôvodných prvkov dažďovej kanalizácie
- B 4 vybúranie pôvodných okien a výplňového muriva
- B 11 vybúranie parapetného muriva
- B 7 vybúranie betónovej striešky

LEGENDA PRÁC

- EXISTUJÚCE KONŠTRUKCIE
- BÚRANÉ KONŠTRUKCIE

- Pri realizácii projektu postupovať v súlade s platnými STN EN!
- Všetky rozmery kontrolovať na stavbe!
- Stavebné úpravy prekontrolovať a koordinovať s výkresmi jednotlivých profesií
- Všetky prípadné viditeľné inštalácie okryť sadokartónom
- Styky rôznych stavebných materiálov prekryť pod omietkou celoplošne maltonosnou sklotextilnou mriežkou s presahom.
- Omietané rohové styky ošetriť podomietkovými AL-lištami
- Nákrasy jednotlivých výrobkov vo výkazoch nenahrádzajú výrobnú a dielenskú dokumentáciu
- Pred betonážou monolitických prvkov zamerať a vynechať otvory pre prestupy potrubí (viď stavebné úpravy jednotlivých profesií).
- Všetky priečky dilatácie oddeliť od stropných konštrukcií.
- Na šachty s meracími stanicami osadiť dverka.
- Spevnené plochy, ktoré sú v kontakte s obvodovými konštrukciami objektu, spádovať smerom od objektu.
- Prestupy tepelne izolovanými konštrukciami je potrebné dôkladne utesniť (napr. PUR penou).
- Tepelnú izoláciu a hydroizoláciu balkónov, logii a terás vyviesť na balkónové dvere.
- Hrany jednotlivých omietok previesť s použitím nerezových príp. plastových omietacích rohových lišt.
- Pri zmene materiálu podlahy osadiť dilatáciu alebo ukončovaciu lištu
- Dilatacie jednotlivých betonových mazanín a poterov previesť podľa príslušných technologických predpisov.
- Odvetranie zvislých kanalizačných potrubí vyviesť 500mm nad strechu a opatriť vetracou hlavou.
- V prípade nejasnosti kontaktovať projektanta.

POZNÁMKA :
Realizačný projekt nenahrádza výrobnú a dielenskú dokumentáciu zhotoviteľa stavby !!!
TÁTO DOKUMENTÁCIA JE DUŠEVNÝM MAJETKOM AUTORA A JEJ POUŽITIE PODLEHÁ AUTORSKÉMU ZÁKONU.
PROJEKTOVÁ DOKUMENTÁCIA JE SÚČASŤOU STAVEBNÉHO DIELA A PODLEHÁ ZÁKONU O AUTORSKÝCH PRÁVACH. PREZENTOVANÉ TECHNICKÉ VÝKRESY A VŠETKY TEXTOVÉ SÚČASŤI PROJEKTU DEFINUJÚ DIELO, ALEBO JEHO ČASŤ. Z TOHO TITULU JE PROJEKT DUŠEVNÝM MAJETKOM AUTORA A PRETO POUŽÍVAŤ, ROZMNOŽOVAŤ A PUBLIKOVAŤ HO MOŽNO IBA SO SÚHLASOM. ZMENY V PROJEKTE MOŽNO VÝKONÁŤ IBA S PÍSOBNÝM SÚHLASOM AUTORA!

Výškový systém: Bpv	Súradnicový systém: S-JTSK	±0,000 = 381,10 m.n.m
---------------------	----------------------------	-----------------------

ADIZ
ARCHITEKTÚRA A DIZAJN

Zodp. projektant:
Ing. Marek Mečír
autor, stav. inžinier
Krajná 9A Trnava 917 01
Krešlil:
Ing. Martin Skala

Investor:
Banskobystrický samosprávny kraj
Nám. SNP 23 Banská Bystrica 974 01

Údaje o stavbe:
Prístavba objektu strednej zdravotníckej školy
Kraj: Banskobystrický
Okres: Banská Bystrica
Katastr.úz.: Banská Bystrica
Parcela č.: 2514/1, 3, 4, 5, 6;

Údaje o projekte:
Arch.č.: 434/23
Dátum: 12.05.2023
Stupeň: PSPaR
Profesia: Architektúra
Staveb.obj: S001
Formát: 297x1160
Mierka: 1:75
Rev.: 00

Názov výkresu
Pohľady - búrané prvky

č. výkresu	č. paré
E1.07	